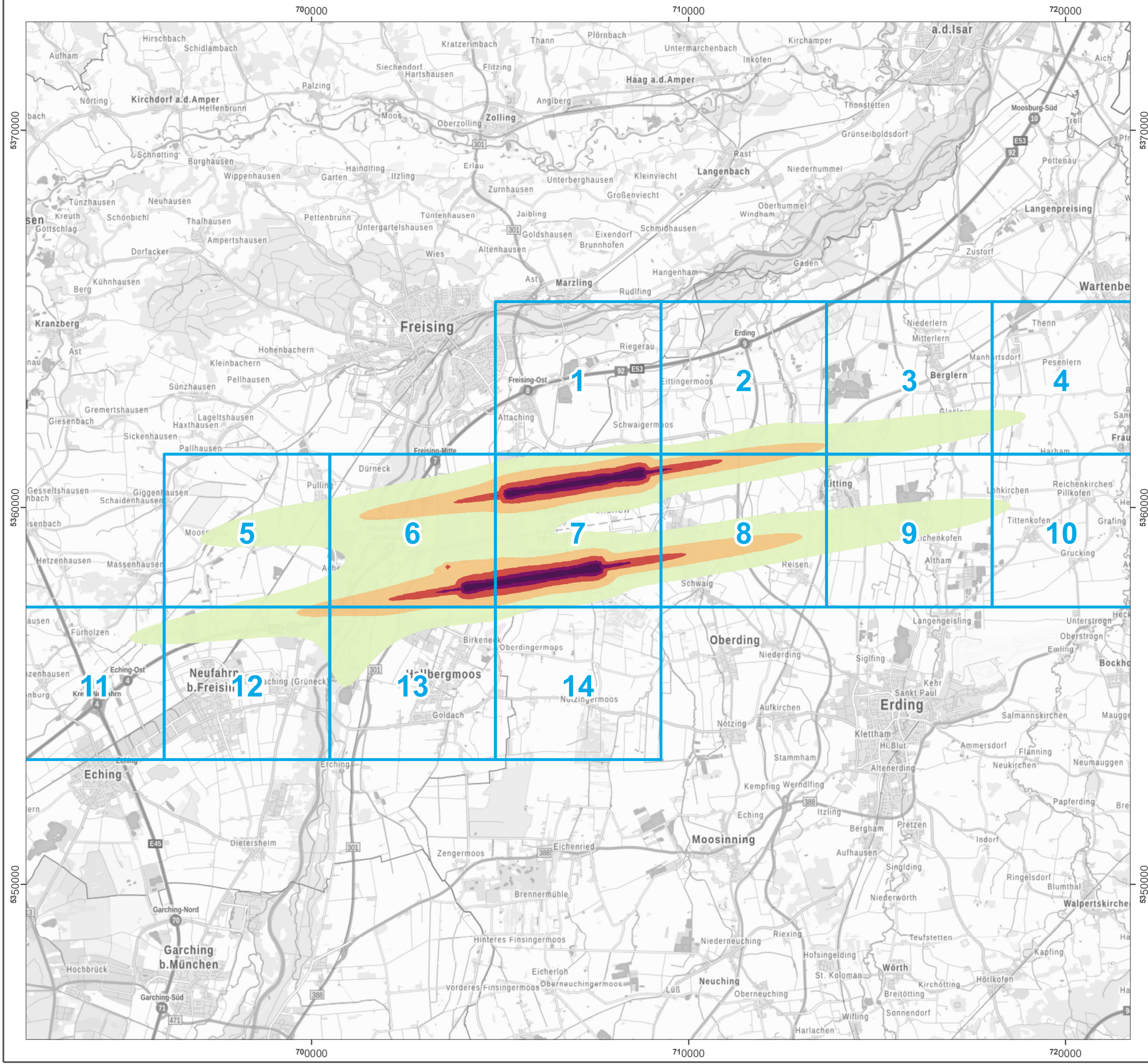


Anlage 2: Übersichts- und Detail-Lärmkarten L_{DEN}



Lärmkartierung Bayern 2022

gemäß Richtlinie 2002/49/EG

Flughafen München

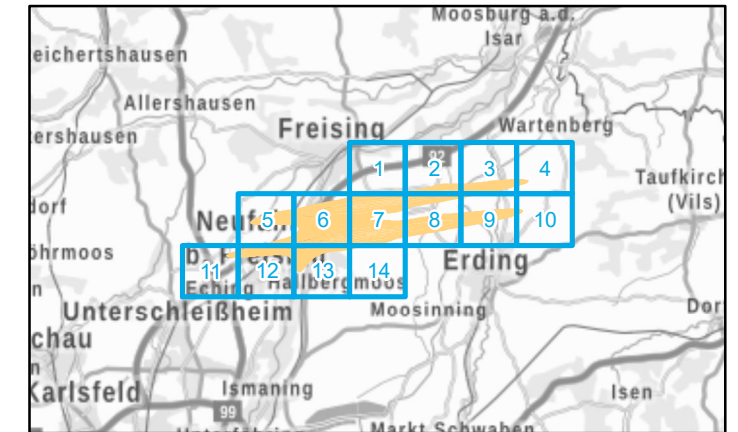
Flugverkehrslärm 24 Stunden - L_{DEN} in dB(A)

Flugdaten: DES 2021
 Berechnungshöhe: 4 m über Gelände
 Berechnungsraster: 10 m x 10 m
 Flugplatzbezugspunkt:
 Geographische Koordinaten: 48°21'13,62" N; 11°47'9,91" O
 UTM-Koordinaten: R 700395,03; H 5359374,32
 Berechnungsprogramm: IMMI 2022, Wölfel Engineering GmbH+Co.KG

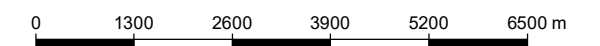
Pegel im Berechnungsgebiet in dB(A)

- bis 54 dB(A)
- ab 55 bis 59 dB(A)
- ab 60 bis 64 dB(A)
- ab 65 bis 69 dB(A)
- ab 70 bis 74 dB(A)
- ab 75 dB(A)

Übersicht Anschlussblätter



Maßstab 1:100.000



Herausgeber: Bayerisches Landesamt für Umwelt
 Bürgermeister-Ulrich-Straße 160
 86179 Augsburg
 Telefon: 0821 9071-0
 Fax: 0821 9071-5556
 E-Mail: poststelle@lfu.bayern.de
 Internet: www.lfu.bayern.de

In Zusammenarbeit mit: Wölfel Engineering GmbH+Co.KG
 Max-Planck-Str.15
 97204 Höchberg

Geobasisdaten: Digitale Ortskarte (DOK) 1 : 10 000
 © Bayerische Vermessungsverwaltung 2022



Lärmkartierung Bayern 2022

gemäß Richtlinie 2002/49/EG

Flughafen München

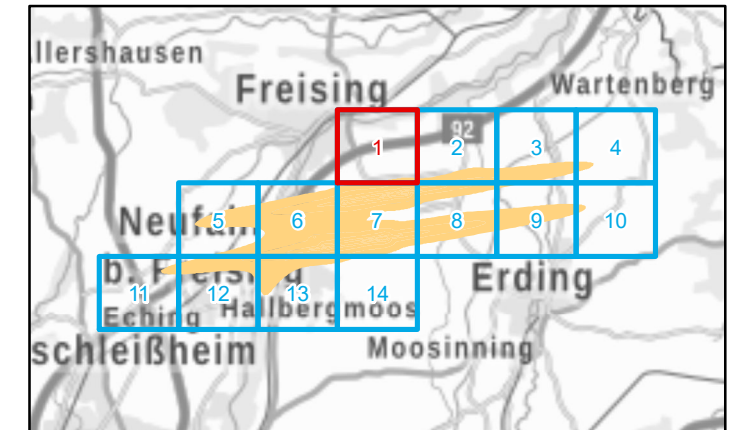
Flugverkehrslärm 24 Stunden - L_{DEN} in dB(A)

Flugdaten: DES 2021
 Berechnungshöhe: 4 m über Gelände
 Berechnungsraster: 10 m x 10 m
 Flugplatzbezugspunkt:
 Geographische Koordinaten: 48°21'13,62" N; 11°47'9,91" O
 UTM-Koordinaten: R 700395,03; H 5359374,32
 Berechnungsprogramm: IMMI 2022, Wölfel Engineering GmbH+Co.KG

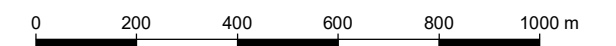
Pegel im Berechnungsgebiet in dB(A)

- bis 54 dB(A)
- ab 55 bis 59 dB(A)
- ab 60 bis 64 dB(A)
- ab 65 bis 69 dB(A)
- ab 70 bis 74 dB(A)
- ab 75 dB(A)

Übersicht Anschlussblätter



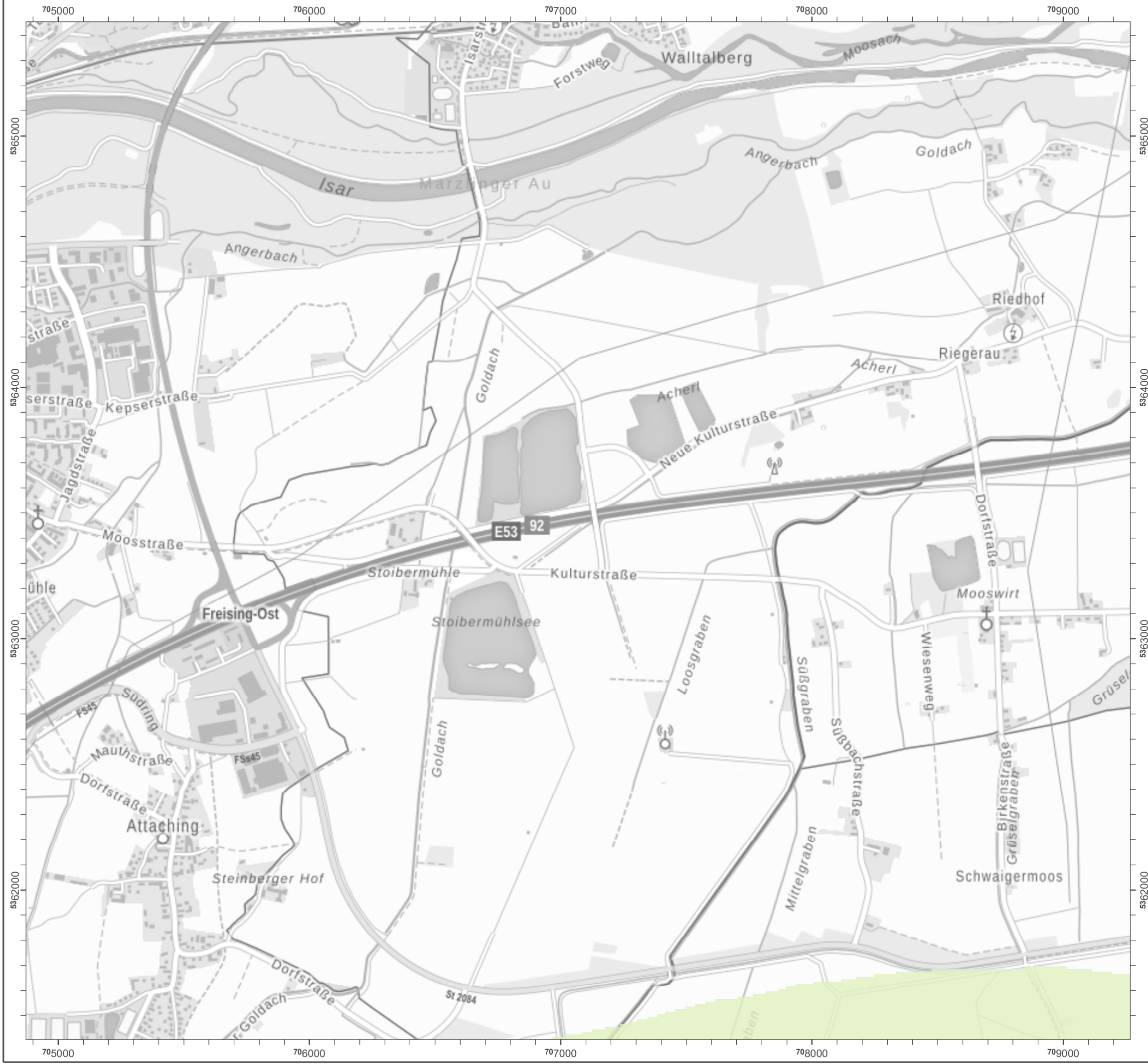
Maßstab 1:15.000



Herausgeber: Bayerisches Landesamt für Umwelt
 Bürgermeister-Ulrich-Straße 160
 86179 Augsburg
 Telefon: 0821 9071-0
 Fax: 0821 9071-5556
 E-Mail: poststelle@lfu.bayern.de
 Internet: www.lfu.bayern.de

In Zusammenarbeit mit: Wölfel Engineering GmbH+Co.KG
 Max-Planck-Str.15
 97204 Höchberg

Geobasisdaten: Digitale Ortskarte (DOK) 1 : 10.000
 © Bayerische Vermessungsverwaltung 2022





Lärmkartierung Bayern 2022

gemäß Richtlinie 2002/49/EG

Flughafen München

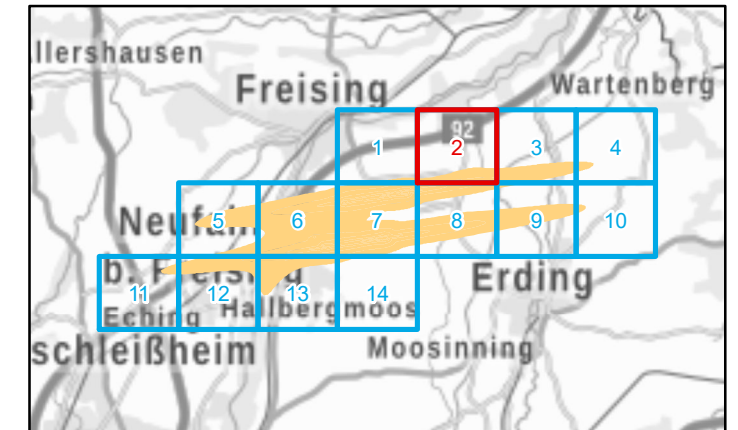
Flugverkehrslärm 24 Stunden - L_{DEN} in dB(A)

Flugdaten: DES 2021
 Berechnungshöhe: 4 m über Gelände
 Berechnungsraster: 10 m x 10 m
 Flugplatzbezugspunkt:
 Geographische Koordinaten: 48°21'13,62" N; 11°47'9,91" O
 UTM-Koordinaten: R 700395,03; H 5359374,32
 Berechnungsprogramm: IMMI 2022, Wölfel Engineering GmbH+Co.KG

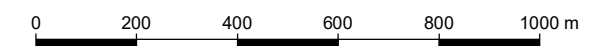
Pegel im Berechnungsgebiet in dB(A)

- bis 54 dB(A)
- ab 55 bis 59 dB(A)
- ab 60 bis 64 dB(A)
- ab 65 bis 69 dB(A)
- ab 70 bis 74 dB(A)
- ab 75 dB(A)

Übersicht Anschlussblätter



Maßstab 1:15.000



Herausgeber: Bayerisches Landesamt für Umwelt
 Bürgermeister-Ulrich-Straße 160
 86179 Augsburg
 Telefon: 0821 9071-0
 Fax: 0821 9071-5556
 E-Mail: poststelle@lfu.bayern.de
 Internet: www.lfu.bayern.de

In Zusammenarbeit mit: Wölfel Engineering GmbH+Co.KG
 Max-Planck-Str.15
 97204 Höchberg

Geobasisdaten: Digitale Ortskarte (DOK) 1 : 10 000
 © Bayerische Vermessungsverwaltung 2022





Lärmkartierung Bayern 2022

gemäß Richtlinie 2002/49/EG

Flughafen München

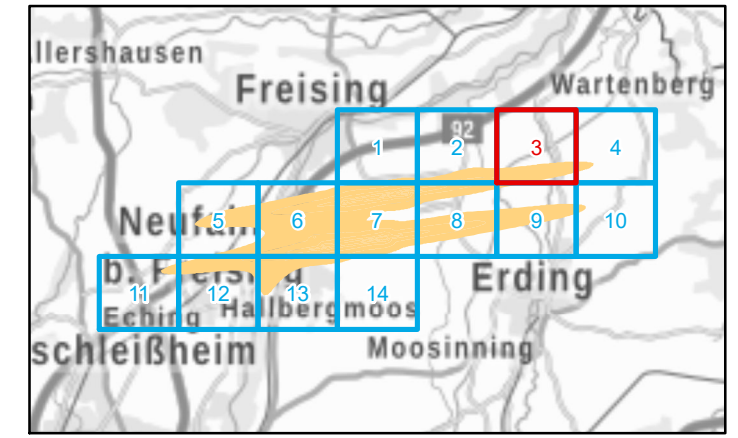
Flugverkehrslärm 24 Stunden - L_{DEN} in dB(A)

Flugdaten: DES 2021
 Berechnungshöhe: 4 m über Gelände
 Berechnungsraster: 10 m x 10 m
 Flugplatzbezugspunkt:
 Geographische Koordinaten: 48°21'13,62" N; 11°47'9,91" O
 UTM-Koordinaten: R 700395,03; H 5359374,32
 Berechnungsprogramm: IMMI 2022, Wölfel Engineering GmbH+Co.KG

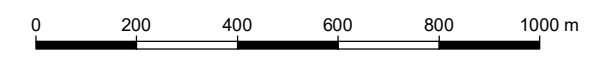
Pegel im Berechnungsgebiet in dB(A)

- bis 54 dB(A)
- ab 55 bis 59 dB(A)
- ab 60 bis 64 dB(A)
- ab 65 bis 69 dB(A)
- ab 70 bis 74 dB(A)
- ab 75 dB(A)

Übersicht Anschlussblätter



Maßstab 1:15.000



Herausgeber: Bayerisches Landesamt für Umwelt
 Bürgermeister-Ulrich-Straße 160
 86179 Augsburg
 Telefon: 0821 9071-0
 Fax: 0821 9071-5556
 E-Mail: poststelle@lfu.bayern.de
 Internet: www.lfu.bayern.de

In Zusammenarbeit mit: Wölfel Engineering GmbH+Co.KG
 Max-Planck-Str.15
 97204 Höchberg

Geobasisdaten: Digitale Ortskarte (DOK) 1 : 10 000
 © Bayerische Vermessungsverwaltung 2022



Lärmkartierung Bayern 2022

gemäß Richtlinie 2002/49/EG

Flughafen München

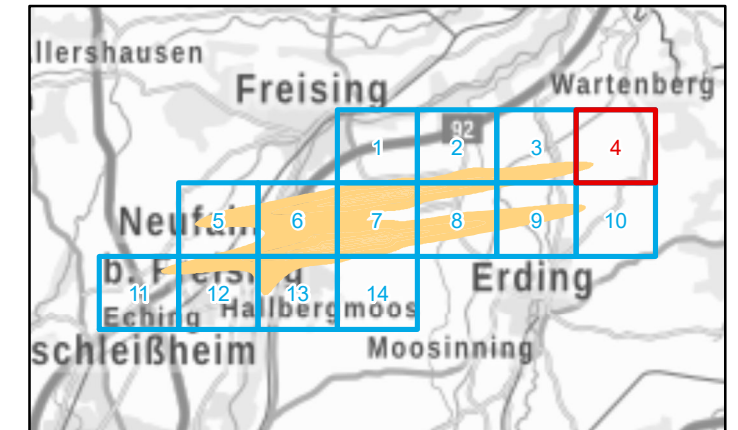
Flugverkehrslärm 24 Stunden - L_{DEN} in dB(A)

Flugdaten: DES 2021
 Berechnungshöhe: 4 m über Gelände
 Berechnungsraster: 10 m x 10 m
 Flugplatzbezugspunkt:
 Geographische Koordinaten: 48°21'13,62" N; 11°47'9,91" O
 UTM-Koordinaten: R 700395,03; H 5359374,32
 Berechnungsprogramm: IMMI 2022, Wölfel Engineering GmbH+Co.KG

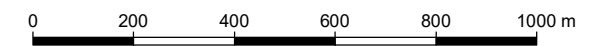
Pegel im Berechnungsgebiet in dB(A)

- bis 54 dB(A)
- ab 55 bis 59 dB(A)
- ab 60 bis 64 dB(A)
- ab 65 bis 69 dB(A)
- ab 70 bis 74 dB(A)
- ab 75 dB(A)

Übersicht Anschlussblätter



Maßstab 1:15.000



Herausgeber: Bayerisches Landesamt für Umwelt
 Bürgermeister-Ulrich-Straße 160
 86179 Augsburg
 Telefon: 0821 9071-0
 Fax: 0821 9071-5556
 E-Mail: poststelle@lfu.bayern.de
 Internet: www.lfu.bayern.de

In Zusammenarbeit mit: Wölfel Engineering GmbH+Co.KG
 Max-Planck-Str.15
 97204 Höchberg

Geobasisdaten: Digitale Ortskarte (DOK) 1 : 10.000
 © Bayerische Vermessungsverwaltung 2022



Lärmkartierung Bayern 2022

gemäß Richtlinie 2002/49/EG

Flughafen München

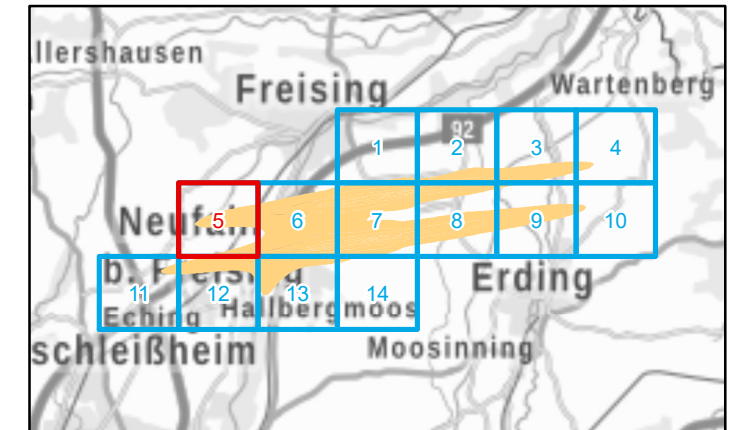
Flugverkehrslärm 24 Stunden - L_{DEN} in dB(A)

Flugdaten: DES 2021
 Berechnungshöhe: 4 m über Gelände
 Berechnungsraster: 10 m x 10 m
 Flugplatzbezugspunkt:
 Geographische Koordinaten: 48°21'13,62" N; 11°47'9,91" O
 UTM-Koordinaten: R 700395,03; H 5359374,32
 Berechnungsprogramm: IMMI 2022, Wölfel Engineering GmbH+Co.KG

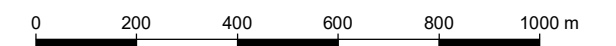
Pegel im Berechnungsgebiet in dB(A)

- bis 54 dB(A)
- ab 55 bis 59 dB(A)
- ab 60 bis 64 dB(A)
- ab 65 bis 69 dB(A)
- ab 70 bis 74 dB(A)
- ab 75 dB(A)

Übersicht Anschlussblätter



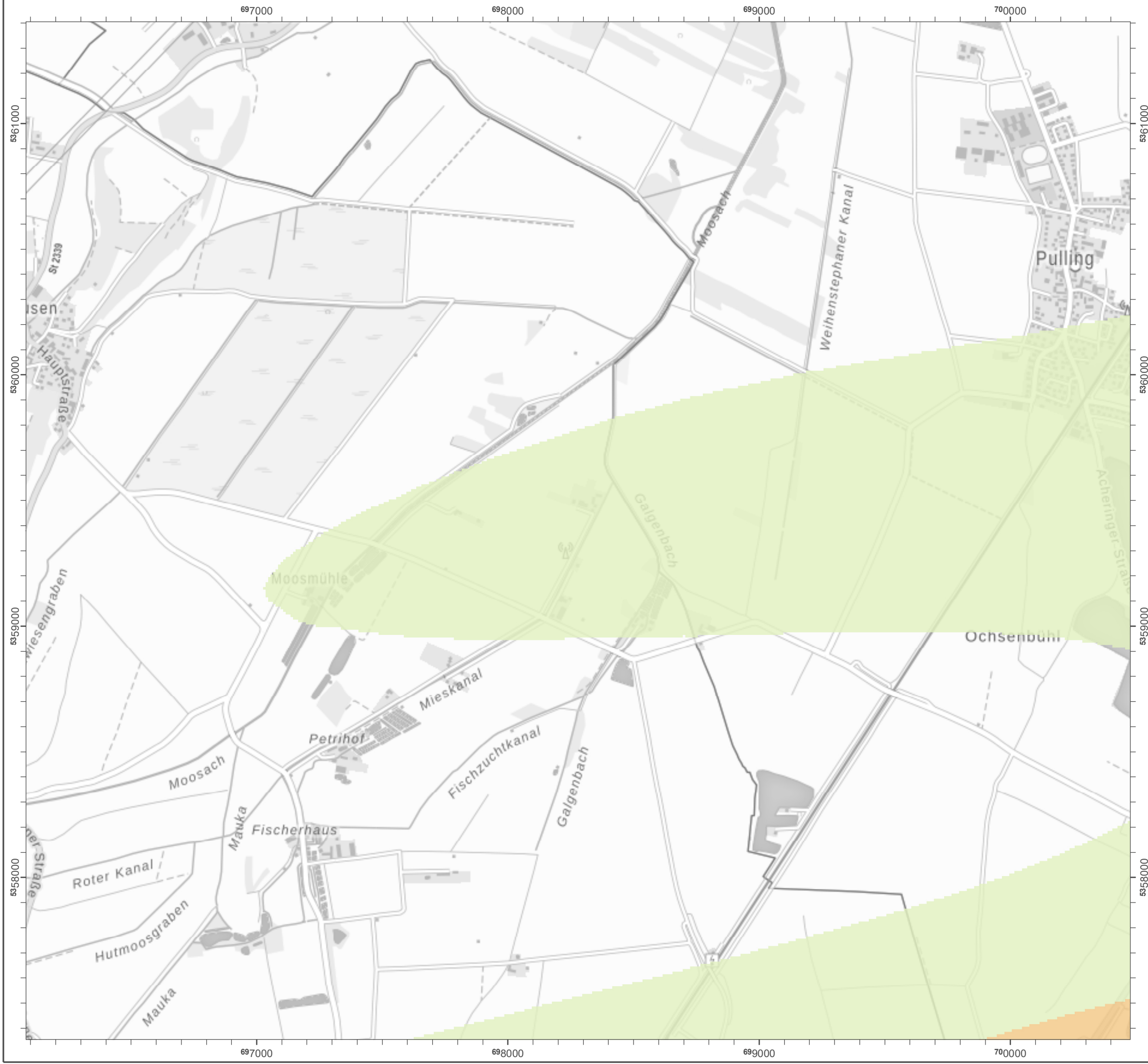
Maßstab 1:15.000

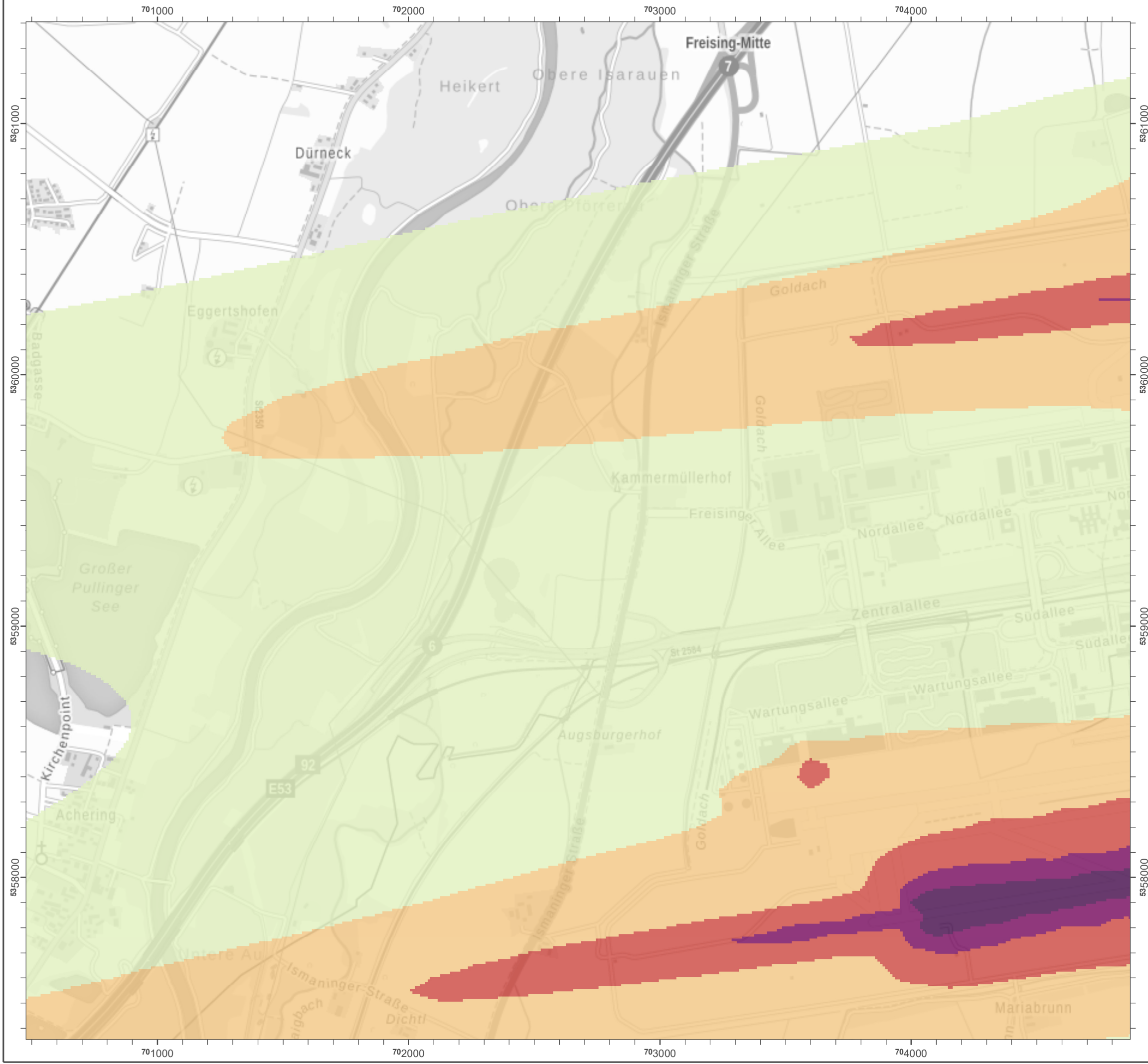


Herausgeber: Bayerisches Landesamt für Umwelt
 Bürgermeister-Ulrich-Straße 160
 86179 Augsburg
 Telefon: 0821 9071-0
 Fax: 0821 9071-5556
 E-Mail: poststelle@lfu.bayern.de
 Internet: www.lfu.bayern.de

In Zusammenarbeit mit: Wölfel Engineering GmbH+Co.KG
 Max-Planck-Str.15
 97204 Höchberg

Geobasisdaten: Digitale Ortskarte (DOK) 1 : 10 000
 © Bayerische Vermessungsverwaltung 2022





Lärmkartierung Bayern 2022

gemäß Richtlinie 2002/49/EG

Flughafen München

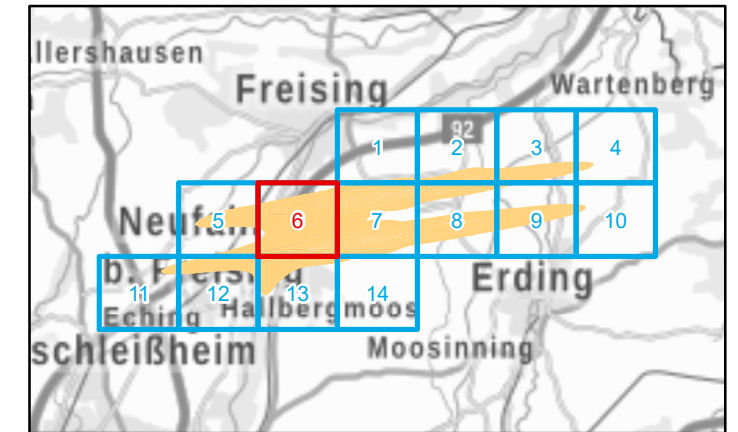
Flugverkehrslärm 24 Stunden - L_{DEN} in dB(A)

Flugdaten: DES 2021
 Berechnungshöhe: 4 m über Gelände
 Berechnungsraster: 10 m x 10 m
 Flugplatzbezugspunkt:
 Geographische Koordinaten: 48°21'13,62" N; 11°47'9,91" O
 UTM-Koordinaten: R 700395,03; H 5359374,32
 Berechnungsprogramm: IMMI 2022, Wölfel Engineering GmbH+Co.KG

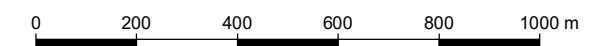
Pegel im Berechnungsgebiet in dB(A)

- bis 54 dB(A)
- ab 55 bis 59 dB(A)
- ab 60 bis 64 dB(A)
- ab 65 bis 69 dB(A)
- ab 70 bis 74 dB(A)
- ab 75 dB(A)

Übersicht Anschlussblätter



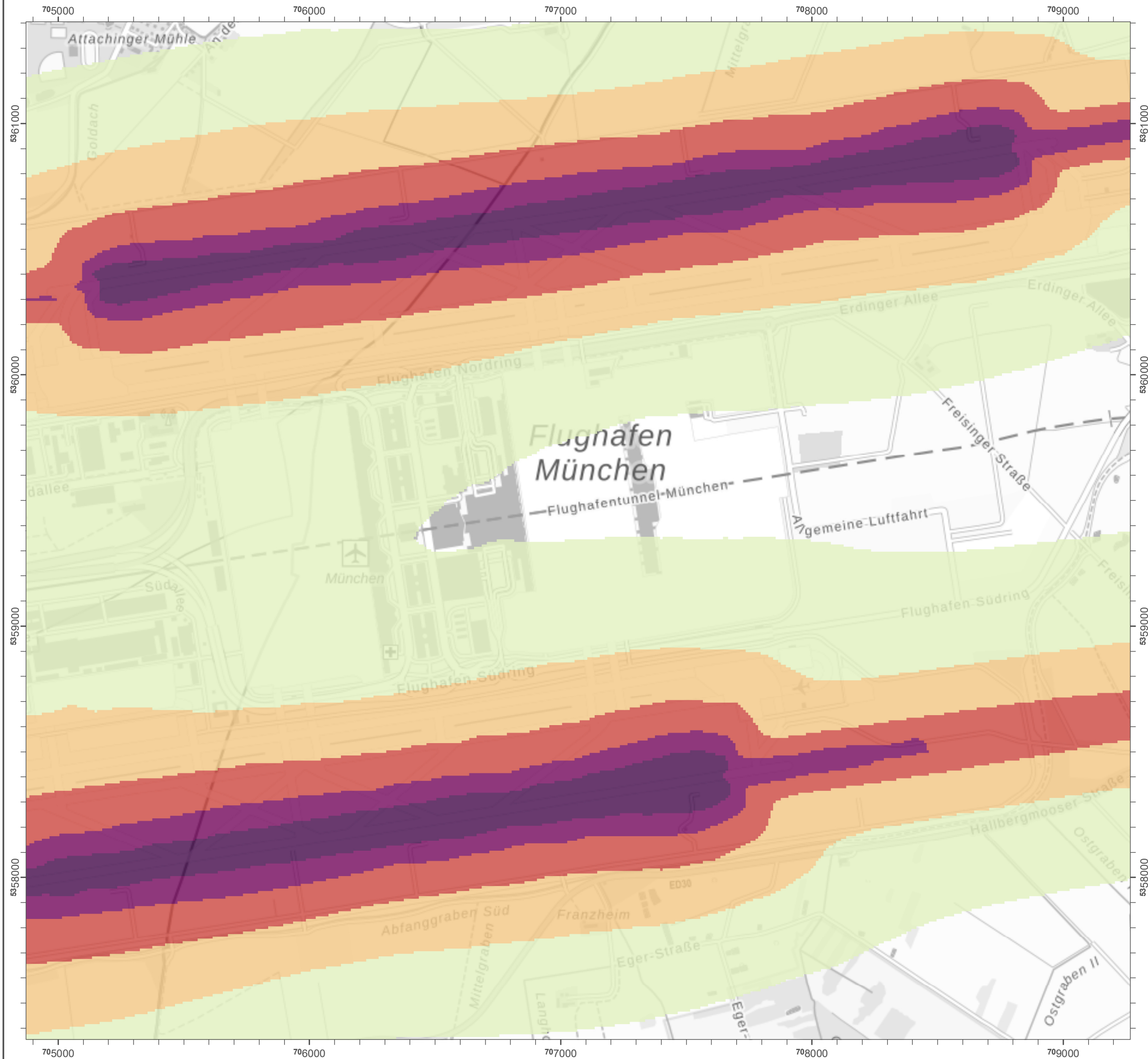
Maßstab 1:15.000



Herausgeber: Bayerisches Landesamt für Umwelt
 Bürgermeister-Ulrich-Straße 160
 86179 Augsburg
 Telefon: 0821 9071-0
 Fax: 0821 9071-5556
 E-Mail: poststelle@lfu.bayern.de
 Internet: www.lfu.bayern.de

In Zusammenarbeit mit: Wölfel Engineering GmbH+Co.KG
 Max-Planck-Str.15
 97204 Höchberg

Geobasisdaten: Digitale Ortskarte (DOK) 1 : 10 000
 © Bayerische Vermessungsverwaltung 2022



Lärmkartierung Bayern 2022

gemäß Richtlinie 2002/49/EG

Flughafen München

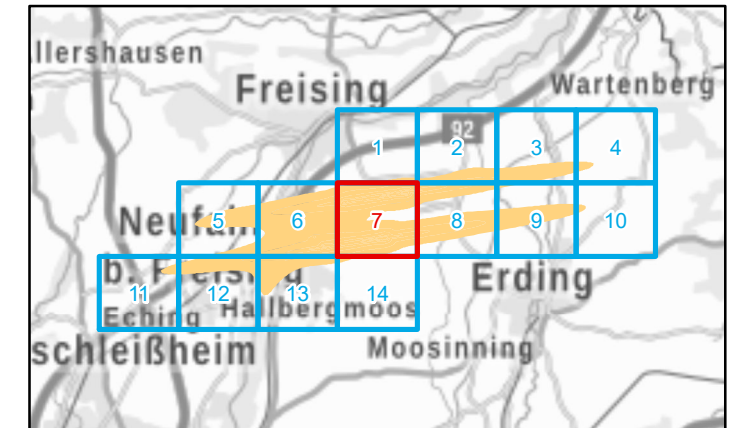
Flugverkehrslärm 24 Stunden - L_{DEN} in dB(A)

Flugdaten: DES 2021
 Berechnungshöhe: 4 m über Gelände
 Berechnungsraster: 10 m x 10 m
 Flugplatzbezugspunkt:
 Geographische Koordinaten: 48°21'13,62" N; 11°47'9,91" O
 UTM-Koordinaten: R 700395,03; H 5359374,32
 Berechnungsprogramm: IMMI 2022, Wölfel Engineering GmbH+Co.KG

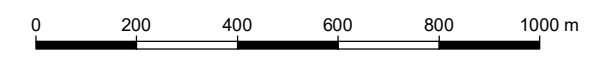
Pegel im Berechnungsgebiet in dB(A)

- bis 54 dB(A)
- ab 55 bis 59 dB(A)
- ab 60 bis 64 dB(A)
- ab 65 bis 69 dB(A)
- ab 70 bis 74 dB(A)
- ab 75 dB(A)

Übersicht Anschlussblätter



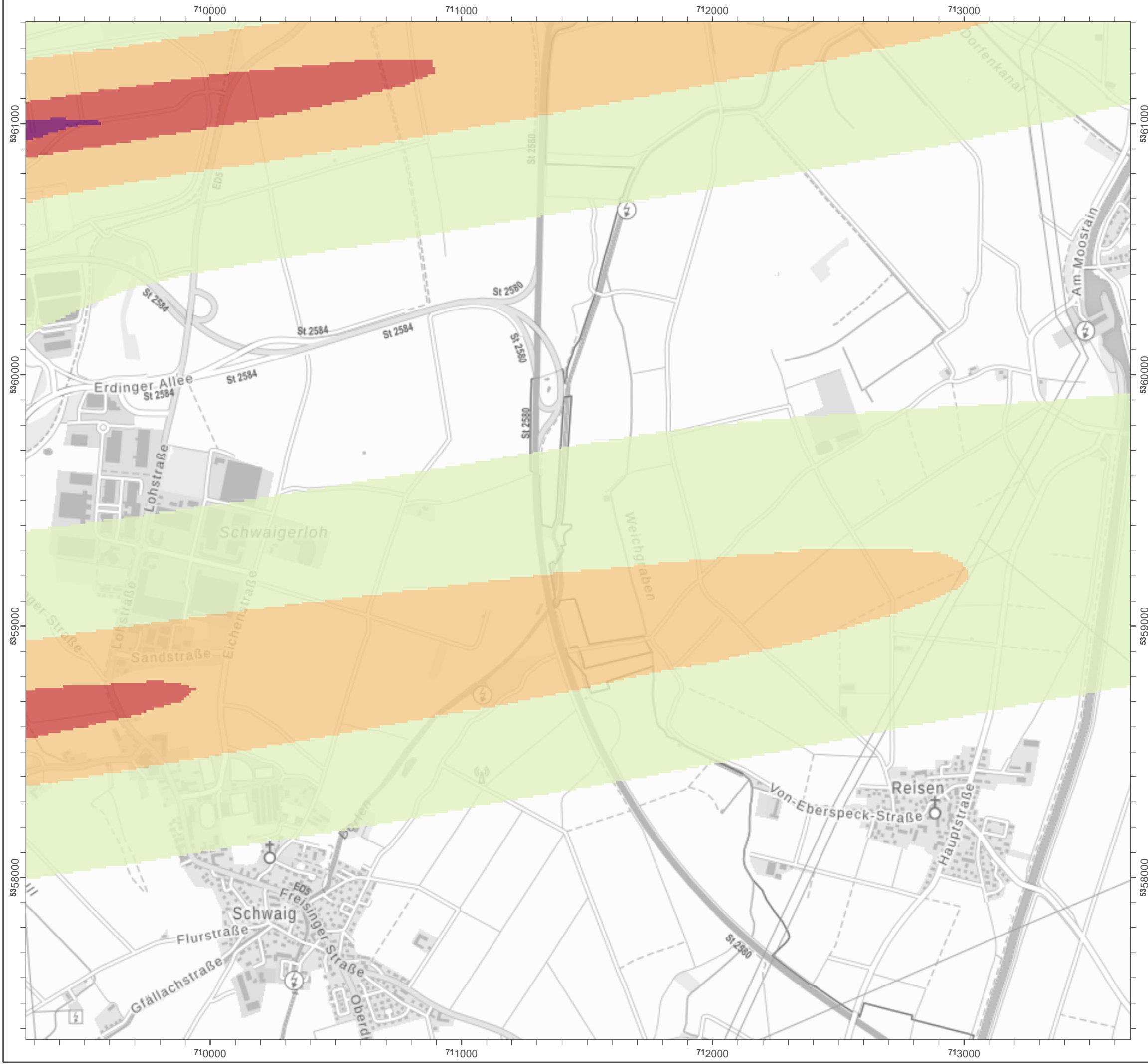
Maßstab 1:15.000



Herausgeber: Bayerisches Landesamt für Umwelt
 Bürgermeister-Ulrich-Straße 160
 86179 Augsburg
 Telefon: 0821 9071-0
 Fax: 0821 9071-5556
 E-Mail: poststelle@lfu.bayern.de
 Internet: www.lfu.bayern.de

In Zusammenarbeit mit: Wölfel Engineering GmbH+Co.KG
 Max-Planck-Str.15
 97204 Höchberg

Geobasisdaten: Digitale Ortskarte (DOK) 1 : 10 000
 © Bayerische Vermessungsverwaltung 2022



Lärmkartierung Bayern 2022

gemäß Richtlinie 2002/49/EG

Flughafen München

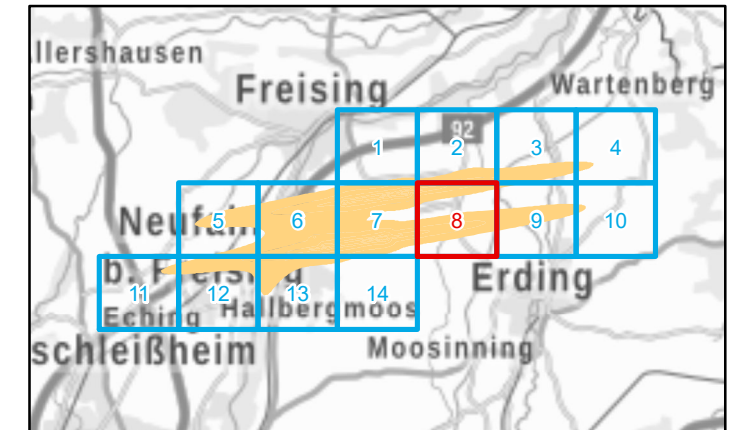
Flugverkehrslärm 24 Stunden - L_{DEN} in dB(A)

Flugdaten: DES 2021
 Berechnungshöhe: 4 m über Gelände
 Berechnungsraster: 10 m x 10 m
 Flugplatzbezugspunkt:
 Geographische Koordinaten: 48°21'13,62" N; 11°47'9,91" O
 UTM-Koordinaten: R 700395,03; H 5359374,32
 Berechnungsprogramm: IMMI 2022, Wölfel Engineering GmbH+Co.KG

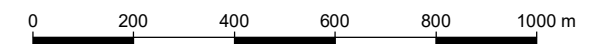
Pegel im Berechnungsgebiet in dB(A)

- bis 54 dB(A)
- ab 55 bis 59 dB(A)
- ab 60 bis 64 dB(A)
- ab 65 bis 69 dB(A)
- ab 70 bis 74 dB(A)
- ab 75 dB(A)

Übersicht Anschlussblätter



Maßstab 1:15.000



Herausgeber: Bayerisches Landesamt für Umwelt
 Bürgermeister-Ulrich-Straße 160
 86179 Augsburg
 Telefon: 0821 9071-0
 Fax: 0821 9071-5556
 E-Mail: poststelle@lfu.bayern.de
 Internet: www.lfu.bayern.de

In Zusammenarbeit mit: Wölfel Engineering GmbH+Co.KG
 Max-Planck-Str.15
 97204 Höchberg

Geobasisdaten: Digitale Ortskarte (DOK) 1 : 10 000
 © Bayerische Vermessungsverwaltung 2022



Lärmkartierung Bayern 2022

gemäß Richtlinie 2002/49/EG

Flughafen München

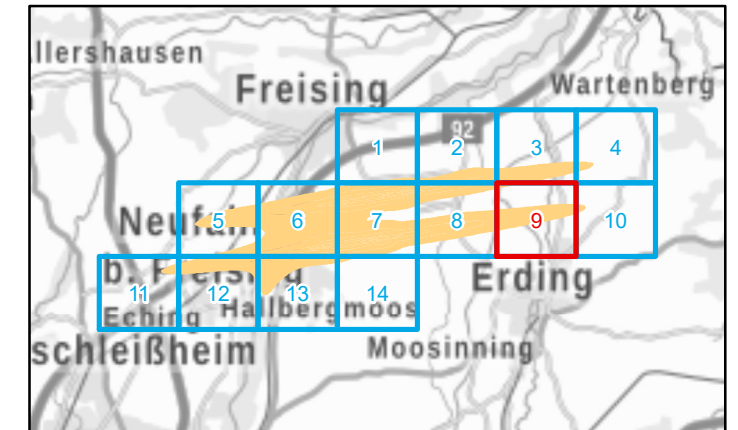
Flugverkehrslärm 24 Stunden - L_{DEN} in dB(A)

Flugdaten: DES 2021
 Berechnungshöhe: 4 m über Gelände
 Berechnungsraster: 10 m x 10 m
 Flugplatzbezugspunkt:
 Geographische Koordinaten: 48°21'13,62" N; 11°47'9,91" O
 UTM-Koordinaten: R 700395,03; H 5359374,32
 Berechnungsprogramm: IMMI 2022, Wölfel Engineering GmbH+Co.KG

Pegel im Berechnungsgebiet in dB(A)

- bis 54 dB(A)
- ab 55 bis 59 dB(A)
- ab 60 bis 64 dB(A)
- ab 65 bis 69 dB(A)
- ab 70 bis 74 dB(A)
- ab 75 dB(A)

Übersicht Anschlussblätter



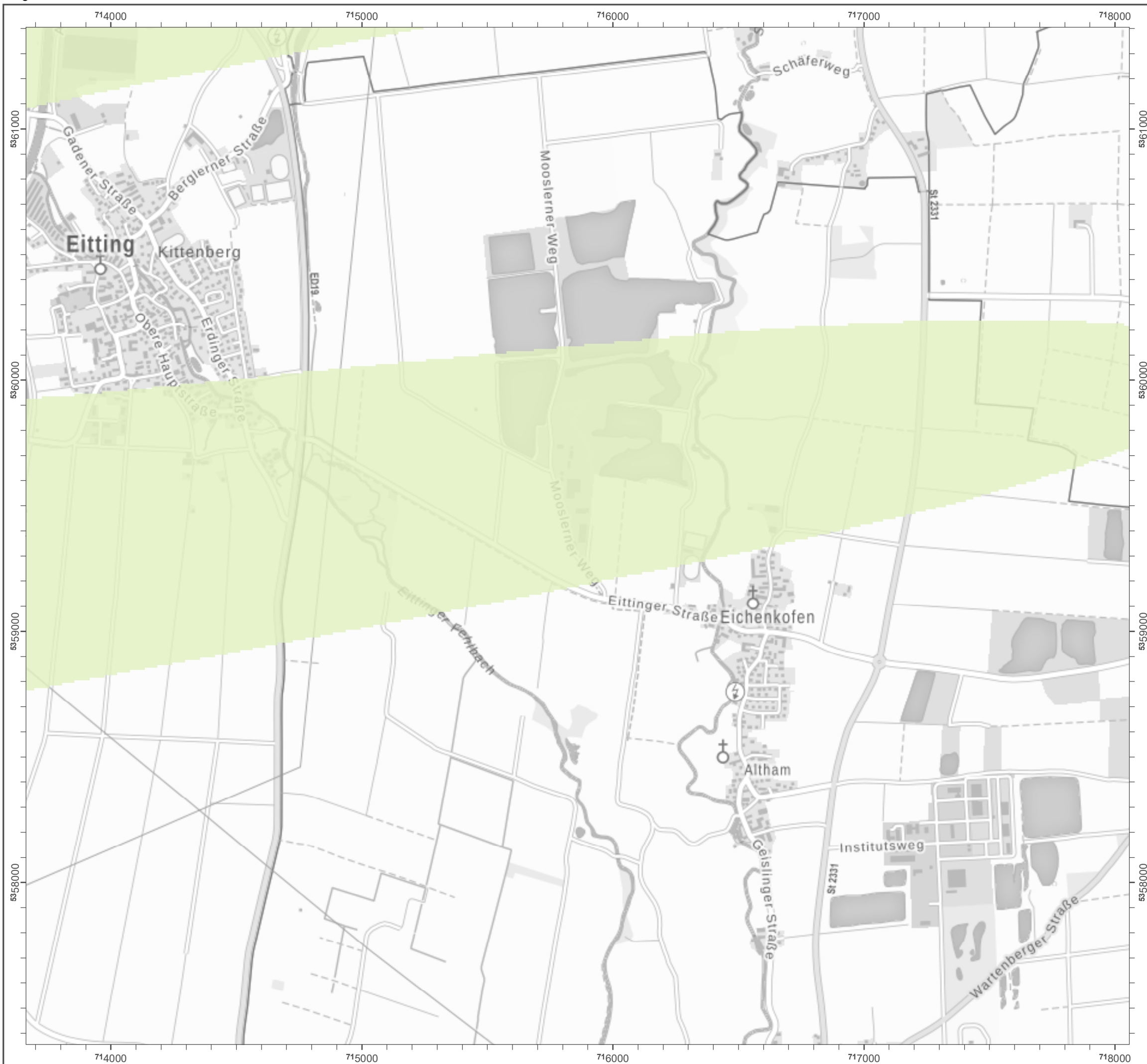
Maßstab 1:15.000



Herausgeber: Bayerisches Landesamt für Umwelt
 Bürgermeister-Ulrich-Straße 160
 86179 Augsburg
 Telefon: 0821 9071-0
 Fax: 0821 9071-5556
 E-Mail: poststelle@lfu.bayern.de
 Internet: www.lfu.bayern.de

In Zusammenarbeit mit: Wölfel Engineering GmbH+Co.KG
 Max-Planck-Str.15
 97204 Höchberg

Geobasisdaten: Digitale Ortskarte (DOK) 1 : 10.000
 © Bayerische Vermessungsverwaltung 2022





Lärmkartierung Bayern 2022

gemäß Richtlinie 2002/49/EG

Flughafen München

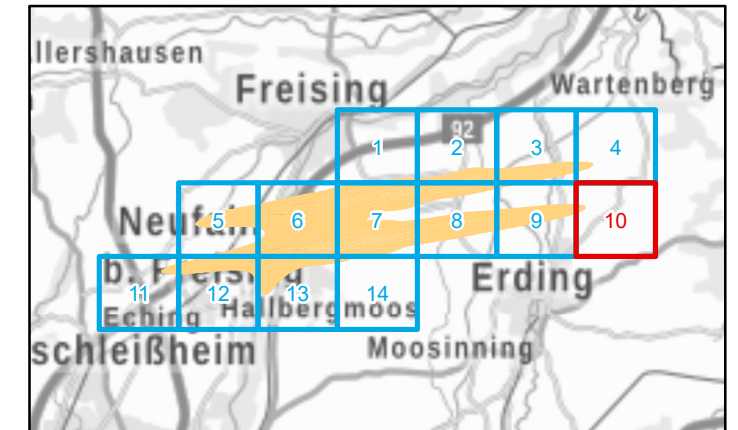
Flugverkehrslärm 24 Stunden - L_{DEN} in dB(A)

Flugdaten: DES 2021
 Berechnungshöhe: 4 m über Gelände
 Berechnungsraster: 10 m x 10 m
 Flugplatzbezugspunkt:
 Geographische Koordinaten: 48°21'13,62" N; 11°47'9,91" O
 UTM-Koordinaten: R 700395,03; H 5359374,32
 Berechnungsprogramm: IMMI 2022, Wölfel Engineering GmbH+Co.KG

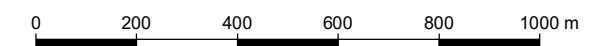
Pegel im Berechnungsgebiet in dB(A)

- bis 54 dB(A)
- ab 55 bis 59 dB(A)
- ab 60 bis 64 dB(A)
- ab 65 bis 69 dB(A)
- ab 70 bis 74 dB(A)
- ab 75 dB(A)

Übersicht Anschlussblätter



Maßstab 1:15.000



Herausgeber: Bayerisches Landesamt für Umwelt
 Bürgermeister-Ulrich-Straße 160
 86179 Augsburg
 Telefon: 0821 9071-0
 Fax: 0821 9071-5556
 E-Mail: poststelle@lfu.bayern.de
 Internet: www.lfu.bayern.de

In Zusammenarbeit mit: Wölfel Engineering GmbH+Co.KG
 Max-Planck-Str.15
 97204 Höchberg

Geobasisdaten: Digitale Ortskarte (DOK) 1 : 10 000
 © Bayerische Vermessungsverwaltung 2022



Lärmkartierung Bayern 2022

gemäß Richtlinie 2002/49/EG

Flughafen München

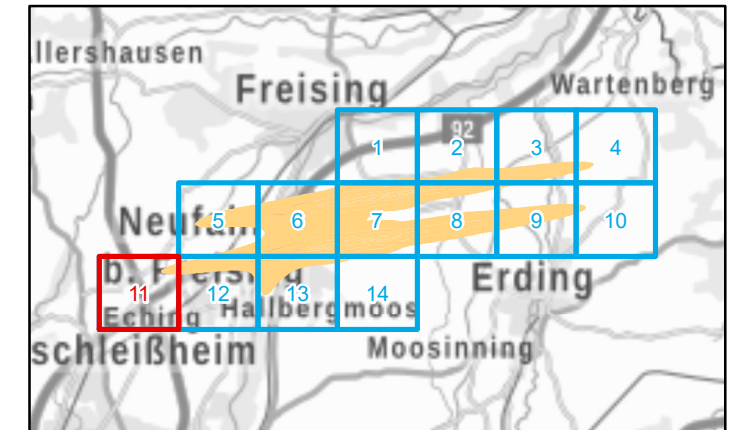
Flugverkehrslärm 24 Stunden - L_{DEN} in dB(A)

Flugdaten: DES 2021
 Berechnungshöhe: 4 m über Gelände
 Berechnungsraster: 10 m x 10 m
 Flugplatzbezugspunkt:
 Geographische Koordinaten: 48°21'13,62" N; 11°47'9,91" O
 UTM-Koordinaten: R 700395,03; H 5359374,32
 Berechnungsprogramm: IMMI 2022, Wölfel Engineering GmbH+Co.KG

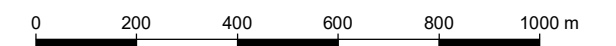
Pegel im Berechnungsgebiet in dB(A)

- bis 54 dB(A)
- ab 55 bis 59 dB(A)
- ab 60 bis 64 dB(A)
- ab 65 bis 69 dB(A)
- ab 70 bis 74 dB(A)
- ab 75 dB(A)

Übersicht Anschlussblätter



Maßstab 1:15.000

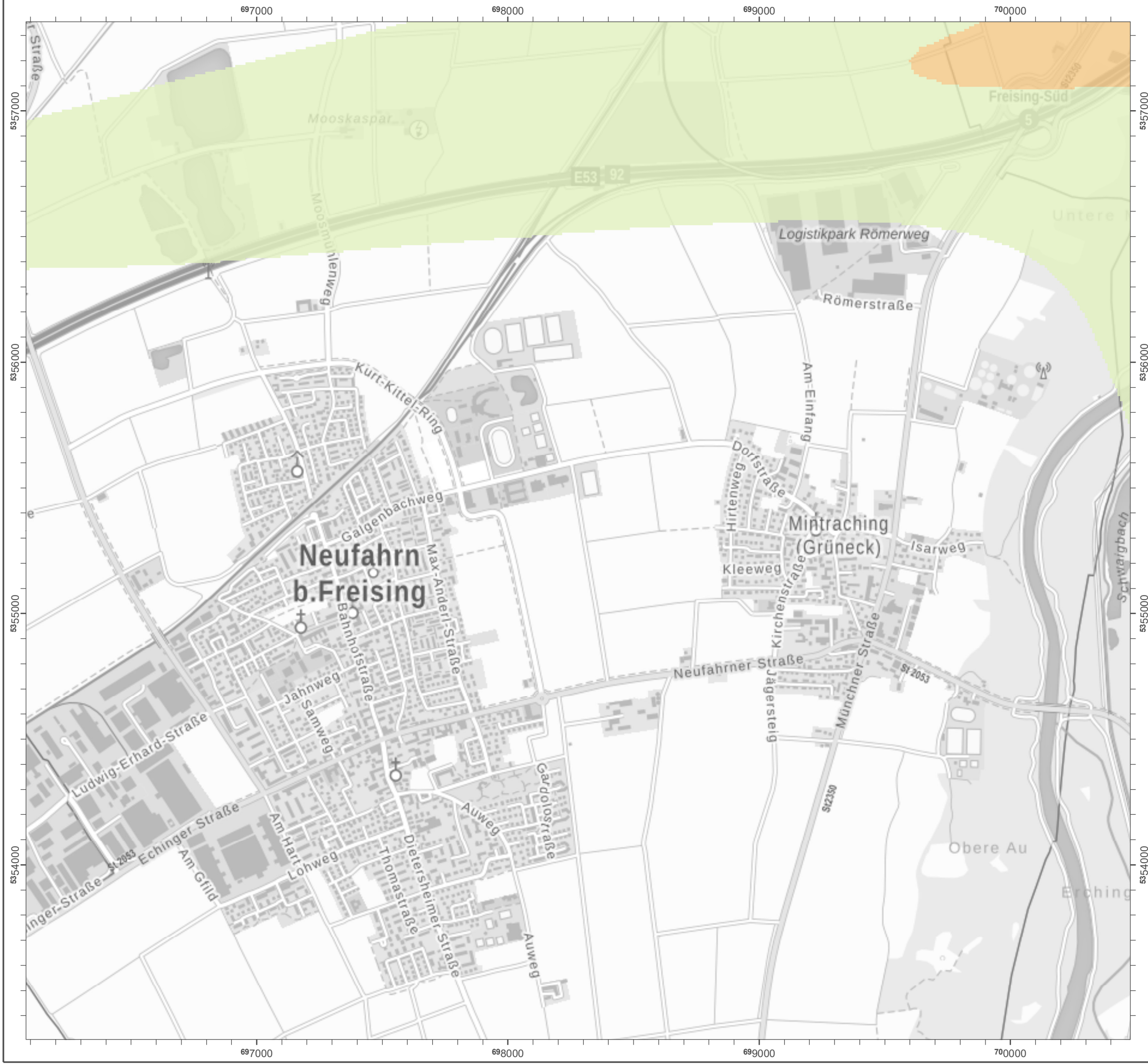


Herausgeber: Bayerisches Landesamt für Umwelt
 Bürgermeister-Ulrich-Straße 160
 86179 Augsburg
 Telefon: 0821 9071-0
 Fax: 0821 9071-5556
 E-Mail: poststelle@lfu.bayern.de
 Internet: www.lfu.bayern.de

In Zusammenarbeit mit: Wölfel Engineering GmbH+Co.KG
 Max-Planck-Str.15
 97204 Höchberg

Geobasisdaten: Digitale Ortskarte (DOK) 1 : 10 000
 © Bayerische Vermessungsverwaltung 2022





Lärmkartierung Bayern 2022

gemäß Richtlinie 2002/49/EG

Flughafen München

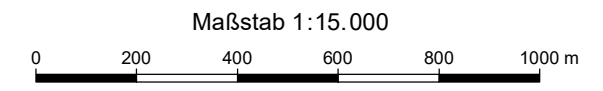
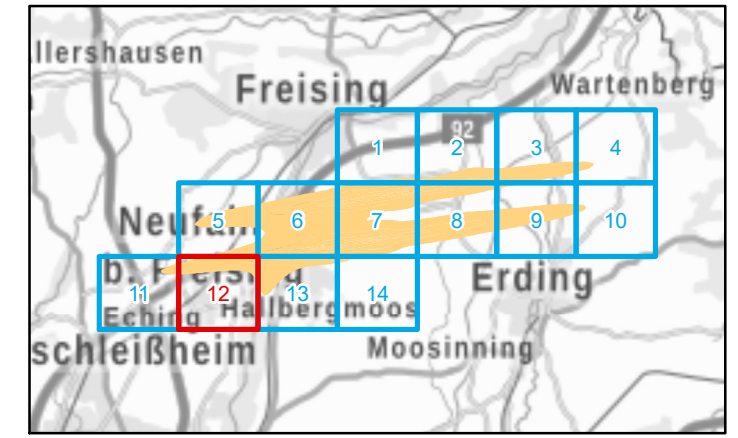
Flugverkehrslärm 24 Stunden - L_{DEN} in dB(A)

Flugdaten: DES 2021
 Berechnungshöhe: 4 m über Gelände
 Berechnungsraster: 10 m x 10 m
 Flugplatzbezugspunkt:
 Geographische Koordinaten: 48°21'13,62" N; 11°47'9,91" O
 UTM-Koordinaten: R 700395,03; H 5359374,32
 Berechnungsprogramm: IMMI 2022, Wölfel Engineering GmbH+Co.KG

Pegel im Berechnungsgebiet in dB(A)

- bis 54 dB(A)
- ab 55 bis 59 dB(A)
- ab 60 bis 64 dB(A)
- ab 65 bis 69 dB(A)
- ab 70 bis 74 dB(A)
- ab 75 dB(A)

Übersicht Anschlussblätter



Herausgeber: Bayerisches Landesamt für Umwelt
 Bürgermeister-Ulrich-Straße 160
 86179 Augsburg
 Telefon: 0821 9071-0
 Fax: 0821 9071-5556
 E-Mail: poststelle@lfu.bayern.de
 Internet: www.lfu.bayern.de

In Zusammenarbeit mit: Wölfel Engineering GmbH+Co.KG
 Max-Planck-Str.15
 97204 Höchberg

Geobasisdaten: Digitale Ortskarte (DOK) 1 : 10 000
 © Bayerische Vermessungsverwaltung 2022



Lärmkartierung Bayern 2022

gemäß Richtlinie 2002/49/EG

Flughafen München

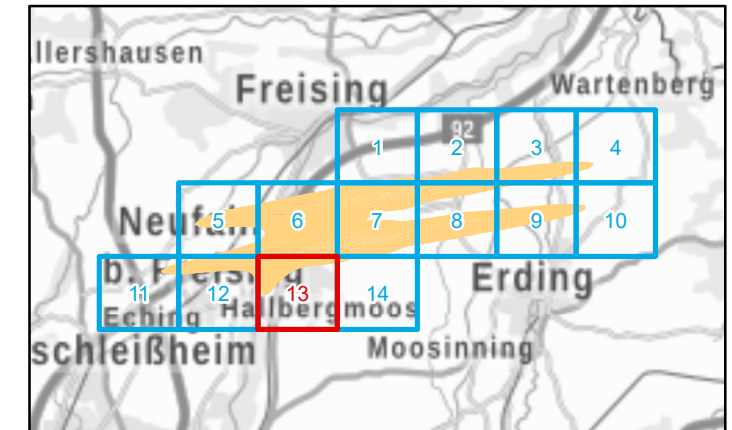
Flugverkehrslärm 24 Stunden - L_{DEN} in dB(A)

Flugdaten: DES 2021
 Berechnungshöhe: 4 m über Gelände
 Berechnungsraster: 10 m x 10 m
 Flugplatzbezugspunkt:
 Geographische Koordinaten: 48°21'13,62" N; 11°47'9,91" O
 UTM-Koordinaten: R 700395,03; H 5359374,32
 Berechnungsprogramm: IMMI 2022, Wölfel Engineering GmbH+Co.KG

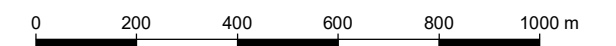
Pegel im Berechnungsgebiet in dB(A)

- bis 54 dB(A)
- ab 55 bis 59 dB(A)
- ab 60 bis 64 dB(A)
- ab 65 bis 69 dB(A)
- ab 70 bis 74 dB(A)
- ab 75 dB(A)

Übersicht Anschlussblätter



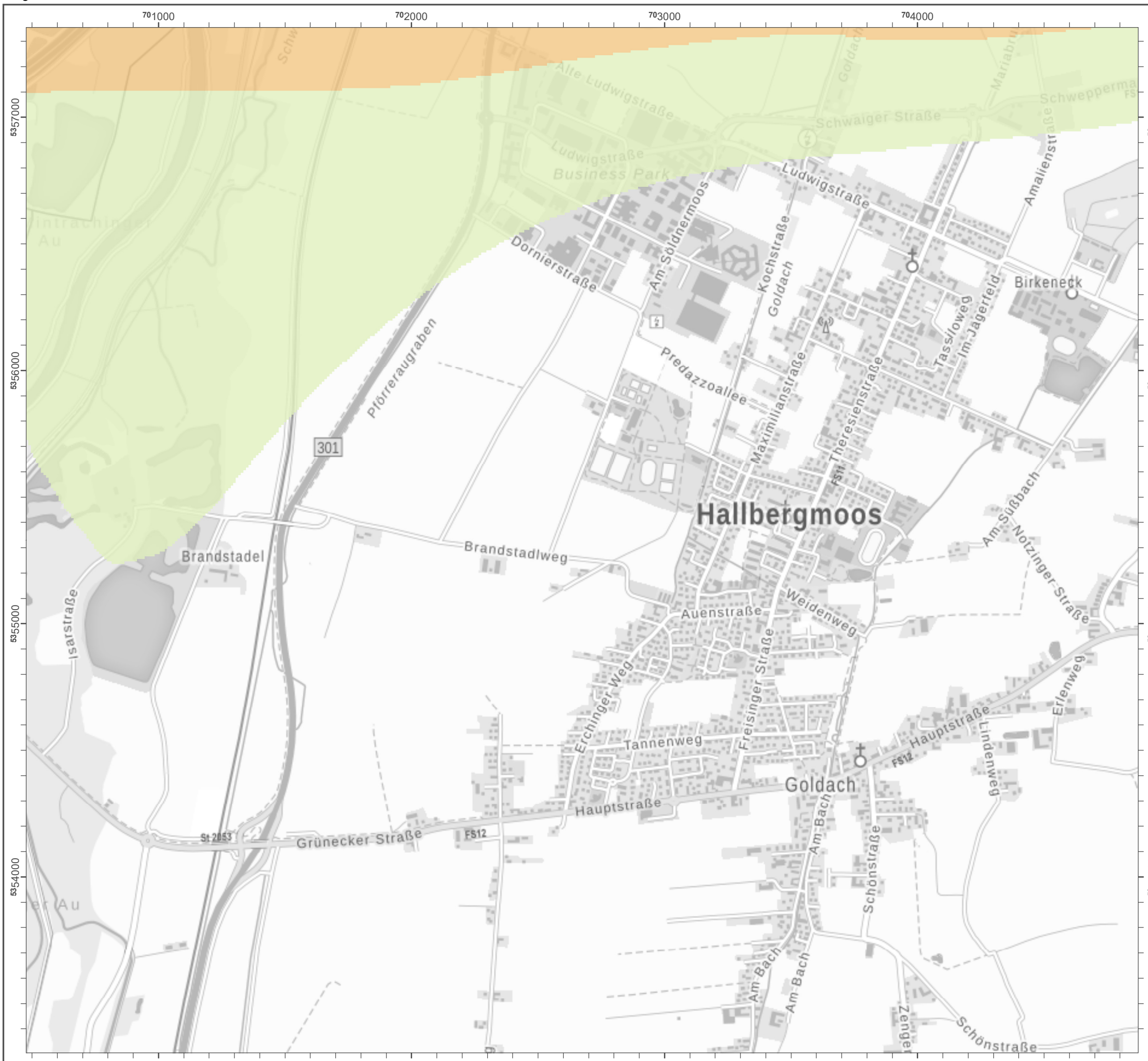
Maßstab 1:15.000



Herausgeber: Bayerisches Landesamt für Umwelt
 Bürgermeister-Ulrich-Straße 160
 86179 Augsburg
 Telefon: 0821 9071-0
 Fax: 0821 9071-5556
 E-Mail: poststelle@lfu.bayern.de
 Internet: www.lfu.bayern.de

In Zusammenarbeit mit: Wölfel Engineering GmbH+Co.KG
 Max-Planck-Str.15
 97204 Höchberg

Geobasisdaten: Digitale Ortskarte (DOK) 1 : 10 000
 © Bayerische Vermessungsverwaltung 2022





Lärmkartierung Bayern 2022

gemäß Richtlinie 2002/49/EG

Flughafen München

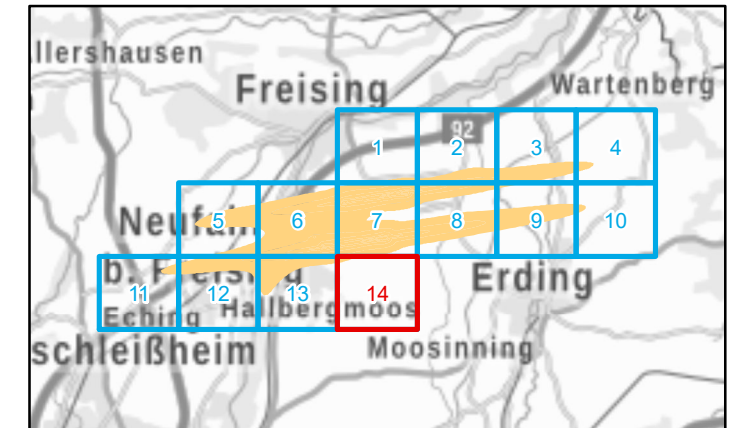
Flugverkehrslärm 24 Stunden - L_{DEN} in dB(A)

Flugdaten: DES 2021
 Berechnungshöhe: 4 m über Gelände
 Berechnungsraster: 10 m x 10 m
 Flugplatzbezugspunkt:
 Geographische Koordinaten: 48°21'13,62" N; 11°47'9,91" O
 UTM-Koordinaten: R 700395,03; H 5359374,32
 Berechnungsprogramm: IMMI 2022, Wölfel Engineering GmbH+Co.KG

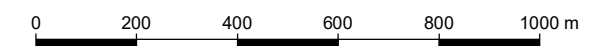
Pegel im Berechnungsgebiet in dB(A)

- bis 54 dB(A)
- ab 55 bis 59 dB(A)
- ab 60 bis 64 dB(A)
- ab 65 bis 69 dB(A)
- ab 70 bis 74 dB(A)
- ab 75 dB(A)

Übersicht Anschlussblätter



Maßstab 1:15.000



Herausgeber: Bayerisches Landesamt für Umwelt
 Bürgermeister-Ulrich-Straße 160
 86179 Augsburg
 Telefon: 0821 9071-0
 Fax: 0821 9071-5556
 E-Mail: poststelle@lfu.bayern.de
 Internet: www.lfu.bayern.de

In Zusammenarbeit mit: Wölfel Engineering GmbH+Co.KG
 Max-Planck-Str.15
 97204 Höchberg

Geobasisdaten: Digitale Ortskarte (DOK) 1 : 10 000
 © Bayerische Vermessungsverwaltung 2022

